

Новое предложение на рынке насосного оборудования

В настоящее время ООО «ТД «Корвет» приступил к разработке автономных блочных насосных станций. Станция состоит, как правило, из блок-букса, имеющего системы жизнеобеспечения.

Жушман Валентина Ильинична, главный инженер-конструктор ООО ТД Корвет (Челябинск)

70

Блочная насосная станция оборудована насосным агрегатом, трубопроводной арматурой и различным вспомогательным оборудованием.

Блочные станции характеризуются мобильностью, благодаря которой есть возможность транспортировки по дорогам, т. е. не требуется фундамент и капитальное строительство.

Одним из первых шагов в этом направлении явилась разработка и изготовление опытного образца Мобильного откачивающего комплекса по очистке нефтепроводов — МОКОН 70/45-18,5. Опытный образец изготовлен на предприятии «Усть-Катавский вагоностроительный завод им. С. М. Кирова» — филиал ФГУП «Государственный Космический Научно-Производственный Центр им. М. В. Хруничева».

МОКОН предназначен для перекачивания нефтепродуктов при проведении плановых и аварийно-восстановительных работ на линейной части и НПС магистральных нефтепродуктопроводов. Также МОКОН может применяться при откачке воды, нефти и нефтепродуктов из емкостей, открытых водоемов или земляных амбаров.

МОКОН состоит из следующих основных комплектующих изделий:

- насосная установка УОДНс 201-120-80;
- дизель-генераторная установка «АЗИМУТ»;
- контейнер;
- шкаф электрооборудования;
- силовой кабель и барабан под силовой кабель;

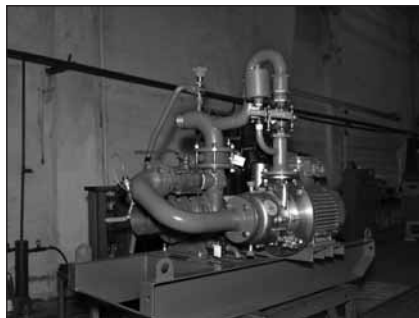


Фото 1

- всасывающий рукав, диаметром 125 мм, общей длиной 20 метров;
- напорный рукав, диаметром 80 мм, общей длиной 360 метров;
- катушки для рукавов.

Насосная установка состоит из насоса ОДН 201-125-80, электродвигателя ВА 160 М2 У2, мощностью 18,5 кВт и вихревого насоса ВКс 20/15, мощностью 7,5кВт, смонтированных на одной раме с полозьями.

Общий вид насосной установки представлен на фото 1.

Питание осуществляется от дизель-генераторной установки «АЗИМУТ».

Забор нефтепродуктов из нефтепровода осуществляется с помощью всасывающего рукава, диаметром 125 мм, общая длина которого составляет 20 метров, (4 по 5 метров).

Откачка нефтепродуктов производится с помощью напорного рукава, диаметром 80 мм, который прокладывается от насосной установки до автоцистерны. Общая длина рукава составляет 360 метров. Рукав составлен из шести участков по 60 метров.

Все рукава, как всасывающий, так и напорный комплектуются быстроразъемными соединениями, (БРС) типа «КАМЛОК», оснащены заглушками, во избежание пролива нефтепродуктов.

Откачка нефтепродуктов осуществляется в автомобильные цистерны различной емкости, которые могут располагаться на расстоянии до 400 метров с перепадом высот не более 4 метров.

Все оборудование размещается в контейнере, который предназначен для хранения и транспортирования оборудования.

Контейнер, размерами 6000 x 2200 x 2500, изготовлен с полозьями и транспортировочными петлями для установки на платформу грузового автомобиля или другого транспортного средства. Фото 2.

Резюмируя вышесказанное выделим, ОТЛИЧИТЕЛЬНЫЕ ОСОБЕННОСТИ МОКОНА

- мобильность комплекса, что позволяет быстро перебросить его в



Фото 2

труднодоступные места и развернуть для проведения работ на нефтепроводах, нефтеналивных терминалах и нефтебазах;

- рабочее колесо насоса — шнек, — это антикавитационное устройство, позволяющее работать насосу в условиях кавитации;
- способность перекачивать вязкие жидкости, а также жидкости с высоким содержанием механических примесей;
- простота в использовании и техническом обслуживании;
- возможность расположить комплекс на расстоянии до 20 метров от места врезки в нефтепровод и на расстоянии до 500 метров до цистерны.

ОСНОВНЫЕ ТЕХНИЧЕСКИЕ ХАРАКТЕРИСТИКИ

Производительность

На номинальном режиме — 70 м³/ч;

Напор — 45 м;

Высота всасывания — 8 м.

В настоящее время разработанный мобильный комплекс является уникальным предложением на рынке нефтяного оборудования для выполнения работ на действующих и строящихся нефтепроводах и отвечает всем требованиям национальных и международных стандартов.

Корвет

Торговый дом «ЭМИС-Корвет»

454091, г. Челябинск,

ул. Коммуны, 35, оф. 13

Тел.: (351) 225-10-55, 729-99-12

E-mail: sales@oilpump.ru

www.oilpump.ru